



**CIAS DE L'ERNÉE :**  
20 ANS D'ACTIONS  
AU SERVICE DES AUTRES

\*CIAS : Centre Intercommunal d'Action Sociale

Madame, Monsieur,  
Chers habitants de l'Ernée,

En ce début d'année, permettez-moi de vous adresser tous mes meilleurs vœux pour vous et vos proches.

L'année 2024 a été marquée par un contexte politique et économique national complexe et incertain. Cependant, cette situation d'instabilité ne doit pas nous mener à la paralysie au niveau local. Au contraire, nous devons continuer à porter des projets ambitieux, ajustés à l'échelle de nos moyens, pour développer notre territoire.

L'année 2025 sera ainsi marquée par l'avancement de plusieurs projets structurants : le lancement des travaux du contournement sud de la RN12, l'extension du siège communautaire, ainsi que des études pour préparer l'avenir : sur le transfert des compétences « enfance-jeunesse » à la Communauté de communes de l'Ernée, l'optimisation de la gestion des déchets ménagers ou encore le pôle culturel communautaire de l'Ernée.

Sur tous ces sujets, nous avons un destin lié, à l'échelle de nos 15 communes pour vous offrir un service efficient dans votre quotidien. Nous devons rester confiants et positifs face à l'avenir. Ensemble, nous avons la capacité de surmonter les défis et de saisir les opportunités qui se présentent.

Vous découvrirez en feuilletant les pages de ce magazine que plusieurs projets se concrétisent : actions en faveur de la biodiversité et l'environnement, révision du PLUi, aides à la rénovation de l'habitat, calendrier des manifestations sportives et culturelles, ...

Enfin, je souhaite saluer, le rôle essentiel que joue le Centre Intercommunal d'Action Sociale (CIAS) de l'Ernée depuis 20 ans en favorisant le lien social et la solidarité sur notre territoire. Grâce à l'engagement inestimable de nombreux bénévoles, nous avons pu renforcer notre tissu social et soutenir les plus vulnérables. Leur dévouement et leur générosité méritent toute notre reconnaissance.

A nouveau, je vous souhaite à toutes et à tous une excellente année 2025, pleine de santé, de bonheur et de réussite.

Avec toute ma considération,



Le Président  
Gilles LIGOT



# SOMMAIRE

## 04 L'ERNÉE EN ACTION

- Le Président à l'Espace M à Paris
- Journée Tous connectés
- Semaine de la Parentalité

## 06 L'ERNÉE EN CHANTIER

- Eau : rénovation de station
- Restauration de ruisseau
- Création de talus

## 08 20 ANS DU CIAS

- La P'tite boutique
- La P'tite épicerie
- L'Escapade
- Le RPE
- ...

## 10 EXTENSION DES LOCAUX

- Développement et mutualisation des services

## 12 ÉCOAGIR

- Atlas de la biodiversité
- Programme bocage
- L'étang Neuf

# HABITAT

## VOUS AVEZ UN PROJET DE TRAVAUX ET VOUS NE SAVEZ PAS PAR OÙ COMMENCER !



Parce qu'un projet de travaux n'est pas toujours simple à appréhender, que les démarches administratives peuvent parfois être un frein et que l'on n'a pas toujours les moyens pour financer ses travaux, la Communauté de communes de l'Ernée a décidé de vous aider dans vos démarches et pour financer une partie des travaux.

### Un accompagnement neutre et gratuit !

De la définition technique de votre projet à la mobilisation des aides financières (sous conditions), l'association SOLiHA a été mandatée pour vous accompagner dans vos démarches.

- Rendez-vous personnalisés
- Diagnostic du logement
- Propositions de scénarios de travaux adaptés à vos besoins et vos capacités financières
- Montage administratif des dossiers de demande de subvention (montage, dépôt, suivi et mise en paiement)

Ma Prime Rénov', Ma Prime Adapt', Anah, aides de la Région des Pays de la Loire, du Département de la Mayenne, de la Communauté de Communes de l'Ernée, ... L'association SOLiHA Mayenne s'occupe de toutes les démarches pour mobiliser les financements disponibles en fonction de votre situation.

- Rénovation énergétique
- Rénovation globale d'un logement dégradé
- Adaptation à la perte d'autonomie ou au handicap
- Investissement locatif
- ...

Vous habitez dans le centre ancien d'Ernée et vous souhaitez entreprendre des travaux, un dispositif spécifique de Renouveau Urbain permet de mobiliser des financements complémentaires de la ville d'Ernée (sous conditions).

Pour vous renseigner, il vous suffit de contacter SOLiHA Mayenne :

02 43 91 19 91 - [contact.mayenne@soliha.fr](mailto:contact.mayenne@soliha.fr)

ou de vous rendre à la permanence bi-mensuel (sans rdv) à la Communauté de Communes de l'Ernée, les 1<sup>er</sup> et 3<sup>ème</sup> mercredis du mois de 9h à 12h.



### 13 DÉCHETS

- Composteurs
- Optimisation des déchets
- Paiement en plusieurs fois

### 14 ÉVÉNEMENTS SPORTIFS

- Cyclisme
- Motocross
- Endurathlon

### 15 SAISON CULTURELLE

- Programmation hiver

### 16 AQUAFITNESS

- Offre de Noël

DIRECTEUR DE LA PUBLICATION : Gilles LIGOT

COMITÉ DE RÉDACTION : l'ensemble des agents de la Communauté de communes de l'Ernée

TIRAGE : 10 000 exemplaires sur papier recyclé

conception : OCTOPUS CONCEPTION GRAPHIQUE / Cécile Dufief - Ernée - [www.octopus-erne.com](http://www.octopus-erne.com)

IMPRESSION : IMPRIMERIE ERNÉE CRÉATION - Ernée - [www.imprimeriecreation.fr](http://www.imprimeriecreation.fr)

DÉPÔT LÉGAL À PARUTION : ISSN 2106-8372

# L'ERNÉE

## EN ACTION

Don de jouets du  
Conseil municipal des  
jeunes de Montenay à  
la P'tite Boutique



Fr  
di  
Mignor

Le Président Gilles LIGOT  
présente le projet Hypérion  
(système d'immersion  
cooling) à l'Espace M à Paris



Journée « Tous connectés »  
à la médiathèque de Montenay



Semaine de la parentalité  
(La maison Géante  
à La Baconnière)



Concert de l'Ecole de Musique  
aux 10 ans de l'exposition  
And'Art à Andouillé



Saison  
So

Rencontre Emploi handicap  
à La Bagagerie de Saint-Denis-  
de-Gastines



Finance Services :  
diffusion du film  
filmes au CinéMajestic  
d'Ernée



La gouvernance  
s'agrandit :  
Régis Forveille,  
conseiller délégué  
enfance-jeunesse et  
David Besneux, conseiller  
délégué étude optimisation du service déchets

AquaFitness  
de l'Ernée  
A l'eau Win



L'Escapade : bénévoles  
et bénéficiaires aux jeux  
paralympiques



AquaFitness  
de l'Ernée  
Soirée Zen

Culturelle : spectacle  
sous Terre à Ernée

# L'ERNÉE

## EN CHANTIER



Coût : 644 900 € HT

Financement



: 193 470 €



: 451 430 €

### SAINT-GERMAIN LE-GUILLAUME

RÉNOVATION RÉSEAU EAU POTABLE À LA SICORIE  
RENOUVELLEMENT SUR  
5,5KM D'UN ANCIEN RÉSEAU  
D'EAU POTABLE  
EN AMIANTE-CIMENT.

AVANCEMENT

100%

Coût : 166 000€ € HT

Financement



: 49 800 €



: 116 200 €

### MONTENAY

RÉNOVATION DU RÉSERVOIR  
DE LA MONITAIS  
CONSTRUIT AVANT 1968  
RÉSERVOIR DE 200 M<sup>3</sup>



AVANCEMENT

90%



AVANCEMENT

50%

Coût : 412 000 € HT

Financement



: 123 600 €



: 288 400 €

### CHAILLAND

RÉNOVATION DE LA  
STATION DE PRODUCTION  
D'EAU POTABLE DU BREIL,  
CONSTRuite EN 1980  
PRODUCTION DE PLUS DE  
100 000 M<sup>3</sup>/AN



## ANDOUILLÉ

AMÉNAGEMENT DE MILIEUX AQUATIQUES : RESTAURATION DU RUISSEAU DU GASTARD ET D'UNE MARE, CRÉATION D'UNE FRAYÈRE À BROCHET EN BORDURE DE LA MAYENNE

Coût : 40 000€ TTC

### Financement

-  : 20 000 €
-  : 8 000 €
-  : 4 000 €
-  : 8 000 €

AVANCEMENT

100%



Coût : 114 883 € TTC

### Financement

-  : 57 441,50 €
-  : 22 976,60 €
-  : 11 488,30 €
-  : 22 976,60 €

AVANCEMENT




100%

## ERNÉE

RÉ-OUVERTURE DU RUISSEAU DE LA QUERMINAIS, VALORISATION PAYSAGÈRE, RESTAURATION DU CYCLE DE L'EAU

Coût : 6 154,50 € HT

### Financement

-  : 3 077,25 €
-  : 1 846,35 €
-  : 1 231,90 €

## SAINT-DENIS DE-GASTINES

CRÉATION DE TALUS (500 ML) POUR LUTTER CONTRE LE RUISSELLEMENT ET L'ÉROSION DES PARCELLES AGRICOLES



AVANCEMENT

100%

# 20 ANS



**CIAS**  
de l'Ernée  
Centre Intercommunal d'Action Sociale

## LA P'TITE BOUTIQUE



**Plus de 40 tonnes de vêtements** en transit (donnés puis revendus à petits prix, re-valorisés chez Emmaüs et aux bornes Relais).

## LA P'TITE EPICERIE



**3 811 familles** accueillies,  
**9 570 bénéficiaires** et  
**130 000 passages.**

**45 000 heures de bénévolat**  
**650 tonnes de denrées** distribuées.

## RELAIS PETITE ENFANCE



**Près de 3 500 enfants** ont fréquenté les ateliers du RPE.

**460 personnes renseignées par an** (assistants maternels, parents...)

**160 sorties** : parc animalier, ferme pédagogique, caserne des pompiers, sortie nature...

Des formations, des soirées d'informations et d'échanges.



## DES ACTIONS PHARES



Hugette the power



Le Vélo dans tous ses états



Les concerts intergénérationnels



Semaine de la parentalité

# LE CENTRE INTERCOMMUNAL D'ACTION SOCIALE A 20 ANS : 2004-2024

## L'ESCAPADE



**Plus de 50 ateliers différents** proposés : bien-être, sportif, numérique, musical, cuisine, jardinage...

**120 personnes** fréquentent l'Escapade chaque mois, dont 60% de public cible (personnes bénéficiaires d'un minima social et/ou orientées par un travailleur médico-social).

## FRANCE SERVICES



**Plus de 100 000 personnes** accompagnées en 20 ans !

# EXTENSION DES LOCAUX

## DÉVELOPPEMENT DE NOS COMPÉTENCES ET MUTUALISATION DES SERVICES

Depuis sa création en 2002, le siège de la Communauté de communes de l'Ernée a connu 4 extensions, la dernière datant de 2019.

- 1<sup>re</sup> tranche en 2002 pour les services administratifs
- 2<sup>e</sup> en 2004 pour le centre de ressources et le Centre Intercommunal d'Action Sociale
- 3<sup>e</sup> en 2011 pour France Services
- 4<sup>e</sup> en 2019 pour des prises de compétences, notamment « Eau et Assainissement », « planification »



### Le programme prévu en 2025, comprend différents projets :

La création de l'extension n°5 en surélévation de l'aile 1 du siège (face à la RD31) pour une surface nouvelle de 400 m<sup>2</sup> et la création de 16 nouveaux bureaux ;

Le réaménagement de l'Espace France Services (pour une meilleure qualité d'accueil) ;

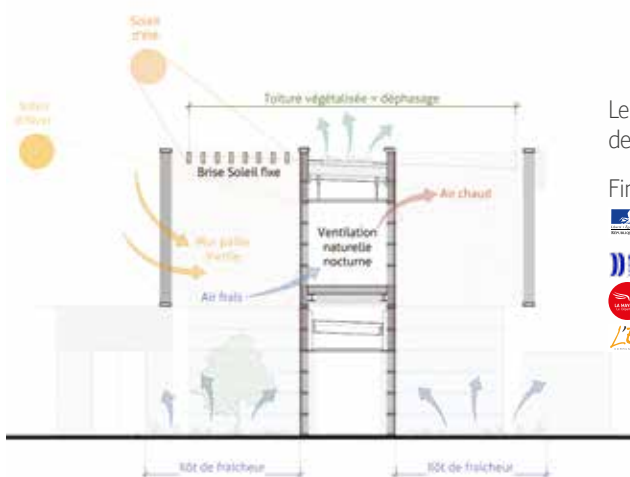
La reprise et l'amélioration de l'isolation thermique des 2 premières tranches.

Pour ce qui est de l'extension, le choix s'est porté sur une construction écologique avec une ossature bois, une isolation paille, l'installation d'une toiture végétalisée et l'usage d'éco-matériaux (panneau en laine de bois, linoléum, ...).

Le bâtiment sera sobre en énergie avec l'installation d'une VMC double flux, un système de sur-ventilation nocturne pour limiter le recours à la climatisation en été, l'installation d'un système d'occultation extérieure.


Le programme débutera en janvier 2025 pour une durée de 17 mois.

*Le bâtiment sera confortable pour les usagers et sobre en énergie, grâce à des choix de matériaux bio-sourcés (paille, chanvre, bois...) réduisant l'impact carbone de la construction.*



Le coût total du projet est de 2 163 220 € HT.

Financement :

 : 323 891 €

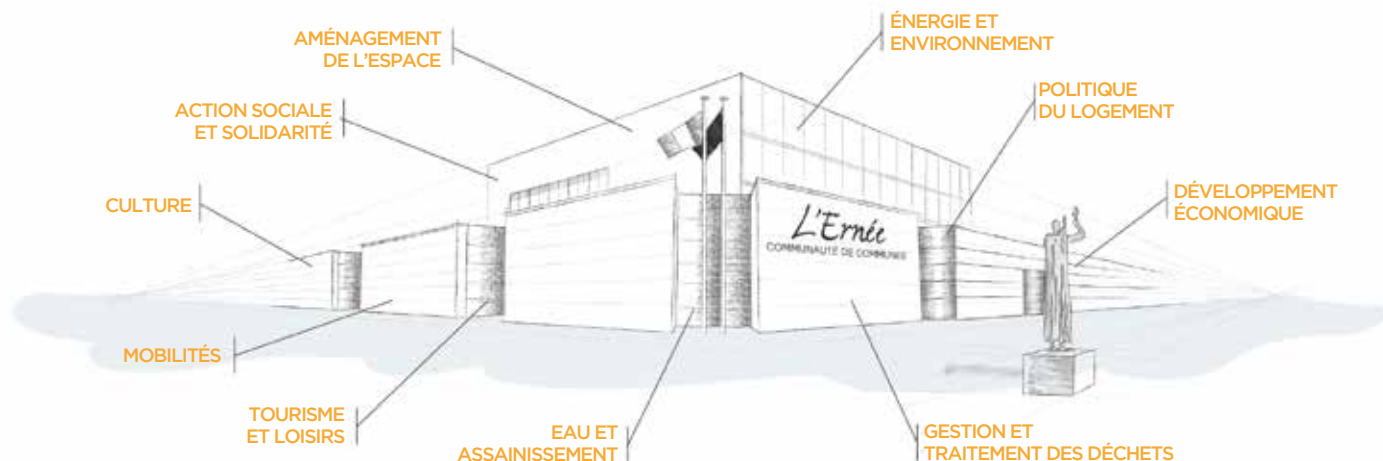
 : 262 554 €

 : 927 809 €

 : 648 966 €

Depuis sa création en 1993 et au fil des années, la Communauté de communes de l'Ernée n'a eu de cesse de se construire au fil des prises de compétences et des projets engagés par les élus en faveur du développement de notre territoire.

Les principales compétences de l'Ernée aujourd'hui :



En 2016, un schéma de mutualisation était lancé afin de maîtriser l'évolution des effectifs du bloc local et d'optimiser les dépenses entre communes et communauté.

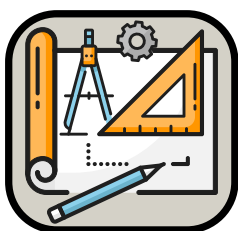
Le but étant de mettre en commun des moyens afin de s'adapter face aux désengagements de l'Etat, rationaliser les dépenses, être performant et améliorer les services rendus.

Il a été revu en 2019 pour répondre aux évolutions et aux besoins nouveaux des communes. Il a notamment été décidé de créer des services communs. Un service commun permet de partager au sein d'une même équipe, des compétences dites fonctionnelles (ressources humaines, informatique, finances, etc.). Un service commun fonctionne sur la base de l'adhésion volontaire de chaque commune et est facturé en fonction de leur utilisation. Depuis 2019, cette mutualisation se renforce avec l'adhésion croissante des communes.

Aujourd'hui, les services communs proposés par la Communauté aux communes sont :



Ces services supports contribuent au soutien des communes et de la Communauté pour le développement du territoire de l'Ernée.



**LE SERVICE URBANISME-APPLICATION DU DROIT DES SOLS POUR INSTRUIRE LES DEMANDES**

3 agents  
Adhésion : 14 communes  
685 dossiers traités en 2023



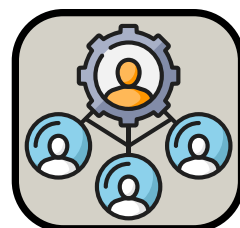
**L'INGÉNIERIE-VOIRIE, POUR ÉTUDIER ET METTRE EN ŒUVRE LES PROJETS DE VOIRIES**

3 agents  
Adhésion : 13 communes  
70 projets étudiés en 2023



**LES SYSTÈMES D'INFORMATION POUR GÉRER LE FONCTIONNEMENT DE L'ENSEMBLE DES SYSTÈMES INFORMATIQUES**

5 agents  
Adhésion de 11 communes  
Un parc de 420 ordinateurs



**LES RESSOURCES HUMAINES POUR LA GESTION DU PERSONNEL**

3 agents  
Adhésion de 7 communes  
Gestion de 250 agents



Continuons de construire l'Ernée de demain !

# UN ATLAS DE LA BIODIVERSITÉ INTERCOMMUNALE

## EN COURS DANS VOTRE COMMUNE !



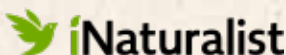
Qu'ils soient rares, communs ou emblématiques, les êtres vivants et les milieux naturels ont tous un rôle à jouer dans le bon fonctionnement des écosystèmes. La Communauté de communes de l'Ernée a initié un ABC (Atlas de la Biodiversité [Inter]Communale), avec le soutien du CPIE (Centre Permanent d'Initiatives pour l'Environnement) Mayenne, pour connaître, valoriser et préserver le patrimoine naturel local.

Depuis 2024 et jusqu'en 2026, le CPIE va à la rencontre des habitants au travers d'animations scolaires, d'événements locaux et propose régulièrement des sorties nature pour vous faire découvrir la biodiversité locale.

En 2024, 10 classes de primaires et des élèves du Lycée Rochefeuille ont bénéficié d'animations pour (re)découvrir les richesses naturelles qui les entourent et leur donner le goût de l'observation de la biodiversité en participant à des inventaires naturalistes.



### Une application gratuite à télécharger de toute urgence pour partager avec nous !



Vous pouvez participer à cette action ! Collectez et transmettez des photographies et observations d'espèces animales et végétales via l'application iNaturalist.

Téléchargez l'application, créez votre compte, recherchez "ABC de l'Ernée" dans l'onglet "projets" et cliquez sur "joindre".

C'est parti : prenez des photos et/ou enregistrements sonores et partagez-les dans le projet ABC !

### Les prochains rendez-vous de l'ABC

Durant le premier semestre 2025, le CPIE proposera de nombreuses sorties sur les communes de l'Ernée, sur la découverte des amphibiens, de la biodiversité locale ou des espèces végétales.

En complément, Mayenne Nature Environnement organisera des sorties nocturnes sur les rapaces et des apéros hirondelles et martinets.

Pour tout savoir, n'hésitez pas à nous suivre sur les réseaux sociaux.

## LE PROGRAMME BOCAGE SE POURSUIT

Dans le cadre du projet territorial en faveur du bocage porté par la Communauté de communes de l'Ernée, 4 400 arbres ont été plantés en 2024.

Ces plantations se déroulent dans le cadre d'un marché public pour un budget total de 100 000€/an pendant 3 ans, financés à 50% par le Conseil Départemental de la Mayenne.

Début 2025, 18 projets de restauration du maillage bocager sont d'ores et déjà prévus. 5 600 arbres seront ainsi plantés pour créer 5,5 km de nouvelles haies bocagères et 1,8 km d'alignement de fruitiers pour reconstituer des vergers de haute-tige.

Rappelons toutefois que 272 km de haies ont disparu entre 2006 et 2016 sur notre territoire, soit 27 km / an (source DDT53). Il est donc essentiel de restaurer le maillage bocager, primordial pour la biodiversité, la qualité de nos paysages et notre cadre de vie.

**Particuliers, agriculteurs, entreprises, ce programme se poursuit en 2025.**

**Pour tout renseignement, contactez : Boris Lécureur, technicien bocage – bocage@lernee.fr – 02 49 66 11 00**



## L'ÉTANG NEUF UNE PERLE DE BIODIVERSITÉ À PRÉSERVER

Situé sur la commune de Juvigné, l'étang Neuf (56 hectares d'eau) est aujourd'hui la propriété de la Communauté de communes de l'Ernée.

Cet étang est remarquable pour ses richesses naturelles avec la présence de nombreuses espèces patrimoniales comme la Potentille des marais et est un site d'importance régionale pour la reproduction, l'hivernage et le stationnement migratoire des canards. Les habitats humides et marécageux de roselières sont rares en Mayenne et abritent des espèces qu'on ne retrouve pas ailleurs.

Le site accueille également des usages : pêche, chasse, balade... Ces activités humaines doivent être conciliées avec les richesses du lieu pour permettre à l'étang Neuf de perdurer.

La Communauté de communes de l'Ernée, en partenariat avec le Département de la Mayenne a donc décidé de mettre en place un plan de gestion qui permettra de préserver l'étang Neuf pour les dix prochaines années. Les premières actions démarreront dès 2025.



# DÉCHETS

## TARIFICATION, NOUVELLES FILIÈRES...

## QUELLES PISTES POUR OPTIMISER LA GESTION DES DÉCHETS SUR L'ERNÉE ?

Depuis de nombreuses années, des actions sont réalisées pour compenser la hausse permanente des coûts de la gestion des déchets. Certaines actions ont été mises en place et d'autres sont à l'étude.

Petit tour d'horizon des réflexions en cours.

### DU CHANGEMENT DANS LES DÉCHÈTERIES

Les usagers ont pu constater au cours de l'année 2024, l'apparition de nouveaux bacs pour les Articles de Sports et de Loisirs (ASL), pour les Articles de Bricolage et Jardin (ABJ) ou Les Jouets.

D'autres filières de tri seront mises en place courant 2025 avec dès le début d'année la possibilité de déposer des matériaux réemployables. Plus les déchets sont triés, plus ils sont valorisés et moins le coût de gestion est important.

Afin de restreindre l'utilisation des déchèteries aux seuls habitants du territoire, il est prévu d'installer des barrières automatiques à l'entrée des différentes déchèteries. L'accès se fera par une carte magnétique distribuée à l'ensemble des habitants.

### UNE NOUVELLE DISTRIBUTION DE COMPOSTEUR

Depuis 2007, la Communauté de communes propose à ses habitants l'achat de composteurs au prix de 20 euros afin de les inciter à composter pour réduire les tonnages d'ordures ménagères. Le 19 décembre 2023, le Conseil communautaire a voté la gratuité des composteurs sur son territoire.

En 2024, 446 composteurs ont été distribués, en complément d'une formation de 1h afin d'expliquer le fonctionnement du compostage.

En février 2025, une nouvelle distribution de composteurs avec une formation obligatoire sera possible sur inscription (en fonction des stocks disponibles).

Inscription via un formulaire sur [www.lerneer.fr](http://www.lerneer.fr)  
ou par mail [dechets@lernee.fr](mailto:dechets@lernee.fr)

### D'AUTRES ACTIONS À VENIR...

Pour aller plus loin, la Communauté de communes lance une étude sur l'optimisation économique et technique du service déchets.

En concertation avec les usagers, elle entend définir une stratégie pluriannuelle en vue de la transformation du service déchets pour les 10 ans à venir.

Cette stratégie permettra d'améliorer l'existant, en repensant l'organisation territoriale, en intégrant notamment l'obligation de tri à la source des biodéchets.

Cette étude aura également pour objectif d'intégrer dans les scénarios la possibilité d'une **tarification incitative**.

Les évolutions pourront avoir un impact fort tant sur le fonctionnement de la gestion des déchets que sur le service rendu.

Pour s'assurer d'une bonne prise en compte du besoin des usagers, nous souhaitons avoir une approche participative.

Début 2025 un questionnaire mis à votre disposition (lieux publics, sites internet, réseaux sociaux) permettra de recueillir les remarques, ressentis et pratiques des usagers en termes de gestion de déchets. Une enquête de terrain complètera les résultats obtenus.

## ORDURES MÉNAGÈRES

Pensez au paiement en plusieurs fois !

Vous pouvez passer au prélèvement automatique en 4 ou 8 fois, pour le paiement de votre facture d'ordures ménagères 2025.

Faites-nous parvenir le formulaire de prélèvement accompagné de votre RIB avant le 31 janvier 2025 (formulaire à télécharger sur [www.lerneer.fr](http://www.lerneer.fr) - rubrique « Mes démarches » en ligne -> payer mes ordures ménagères ).

Pour plus d'informations, contactez le service :  
au 02 43 05 24 53  
ou [dechets@lernee.fr](mailto:dechets@lernee.fr)

# SPORTS

## L'ERNÉE

### UN FABULEUX TERRAIN DE SPORT !

En 2025, la Communauté de communes de l'Ernée accueillera des événements sportifs d'envergure internationale... Du cyclisme avec le Tour du Bocage et de l'Ernée et les Boucles de la Mayenne ; du motocross, avec Le Grand Prix de France comptant pour le Championnat du Monde 2025 ; et enfin la 7<sup>ème</sup> édition de l'Endurathlon.



#### Le Tour du Bocage et de l'Ernée, la course des jeunes en devenir

Inscrite au calendrier international pour la catégorie U19, l'épreuve accueillera la crème des coureurs en devenir. 35 équipes, soit 175 jeunes traverseront les deux territoires de l'Ernée et du Bocage mayennais les 29 et 30 mars prochain, avec une première étape qui partira de Montenay.



#### Les Boucles de la Mayenne : 50<sup>ème</sup> édition

Au programme, 3 étapes en ligne et un prologue du 29 mai au 1er juin 2025. Juvigné accueillera l'arrivée le 30 mai, avec trois tours dans la commune.

« Un circuit final qui ne sera pas si simple, avec trois bosses. Comme le circuit est vallonné, les puncheurs pourront tenter quelque chose. »

C'est une opportunité de promouvoir le sport auprès des jeunes, à travers la présence de sportifs et de nombreuses animations dans les villages départ et les fan zones d'arrivée !

#### Motocross : le Grand Prix de France avant les Nations en 2026 !

Après la fabuleuse édition du Motocross des Nations 2023 et l'accueil de plus de 70 000 spectateurs, le Moto Club s'apprête à recevoir un nouvel événement d'envergure internationale comptant pour le Championnat du Monde de Motocross 2025.

Le Grand Prix de France se tiendra sur le circuit Raymond DEMY les 24 et 25 mai 2025. Quatre catégories sont au programme : MXGP, MX2, Europe 250cc et Europe 125cc. Plus de 150 pilotes, dont les meilleurs mondiaux, découvriront le nouveau tracé de la piste concocté par le club, pour le plus grand plaisir des spectateurs.

Une nouvelle fois, Ernée sera la capitale du motocross mondial le temps d'un week-end.



#### La 7<sup>ème</sup> édition de l'Endurathlon les 19 & 20 juillet 2025

Cette épreuve unique en France rencontre un succès croissant chaque année. Elle consiste à parcourir la plus grande distance possible, par un seul individu ou par équipe en relais, sur 2 parcours différents enchaînant course à pied et VTT, sur une durée de 24 h.

L'originalité et la qualité de l'organisation font de ce rendez-vous une date incontournable pour les passionnés du dépassement de soi, mais également ceux qui souhaitent partager en équipe une expérience hors du commun.

# SAISON CULTURELLE DE L'ERNÉE

La programmation « hiver » de la Saison culturelle de l'Ernée nous fera voyager en direction des États-Unis, du Japon, de la Picardie et de la forêt de Mayenne. Avec la terre comme fil conducteur, notre hiver sera ouvert au monde, fertile.

Bienvenu à tous les explorateurs  
et exploratrices !

## **NOUAGE** / Groupe Fluo

DANSE + ARTS PLASTIQUE

**Mercredi 29 janvier à 15h**

**samedi 01 février à 11h**

À partir de 5 ans

ERNÉE / Espace Clair de Lune



## **AIRSTREAM LIVE** / Biche Prod

FICTION THÉÂTRALE RADIOPHONIQUE

**Judi 6 février à 14h et 20h**

**Vendredi 7 février à 20h**

A partir de 13 ans

ERNÉE / Espace Clair de Lune

*Une fiction radiophonique où chaque spectateur, muni d'un casque audio, vit un road movie au coeur des grands espaces américains.*

**SOIRÉE LECTURE-CINÉ** le 05/02 à 18h30 & 20h à la médiathèque de Monteny

**CONCERT** le 08/02 à 20h à la Fonderie à Ernée

**CINÉ SONORE** le 09/02 à 17h au CinéMajestic d'Ernée



*Nouage est un paysage imaginaire, fait de bric et de broc, de bâtons, de noeuds et de mousquetons, d'un tas de rien et formant un tout, qui réveille nos instincts d'explorateurs tout droit venus de l'enfance.*

## **LES VOIX DE L'OCÉAN**

Ensemble Instrumental de la Mayenne

MUSIQUE

**Vendredi 7 mars à 20h**

A partir de 10 ans

ERNÉE / Espace Clair de Lune



*Un concert atypique où musique et théâtre se rencontrent pour éveiller nos consciences à la protection des océans.*



## **L'EXPÉRIENCE DE L'ARBRE**

Ecole Parrallèle Imaginaire

THÉÂTRE

**Vendredi 14 mars à 20h**

A partir de 13 ans

ERNÉE / Espace Clair de Lune

*Un comédien français et un acteur de nô japonais, tradition théâtrale millénaire, s'initient l'un l'autre et se questionnent sur leurs pratiques respectives. Au centre, un arbre devient le symbole de tous les renouveaux possibles, celui de la nature comme de l'imaginaire.*

AQUAFITNESS.LERNEE.FR

02 43 05 03 80



**PROMO**  
spécial  
**NOËL**

**FITNESS**

• le club fitness

**25€** /mois  
au lieu de 29€

**PREMIUM**

• le club fitness  
• la baignade  
• le bien-être

**33€** /mois  
au lieu de 39€

**EXCELLENCE**

• le club fitness  
• la baignade  
• le bien-être  
• le club aquagym

**38€** /mois  
au lieu de 45€

**DU 16 DÉCEMBRE 2024 AU 31 JANVIER 2025**  
\* pour 1 an d'abonnement

📍 3 Avenue du G. De Gaulle  
53500 Ernée  
aquafitness@lernee.fr

Retrouvez toute l'actu sur **f**



**AQUA**  
**Fitness** *de L'Ernée*

Piscine - Salle de sport - Bien-être